

## PMF-studentsko vrednovanje rada strucnih i administrativnih sluzbi te drugih vidova studentskog zivota-ak. god. 2021.-2022.

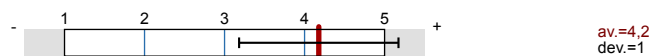


No. of responses = 79

## Overall indicators

## Global Index

## 2. INFRASTRUKTURA SASTAVNICE



av.=4,2

dev.=1

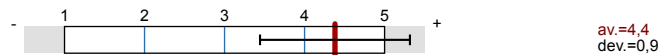
## 3. KNJIŽNICA I PROSTOR ZA UČENJE SASTAVNICE



av.=4,2

dev.=1

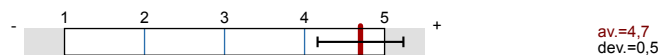
## 4. SVEUČILIŠNA KNJIŽNICA



av.=4,5

dev.=0,7

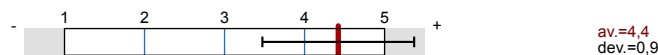
## 5. STUDENTSKA REFERADA



av.=4,4

dev.=0,9

## 6. UPRAVA SASTAVNICE



av.=4,7

dev.=0,5

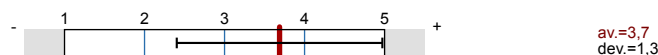
## 7. STUDENTSKI ZBOR SASTAVNICE



av.=4,4

dev.=0,9

## 8. STUDENTSKI SMJEŠTAJ



av.=4,3

dev.=1,1

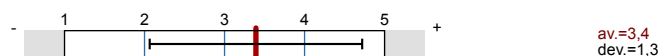
## 9. STUDENTSKA PREHRANA



av.=3,7

dev.=1,3

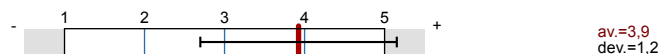
## 10. KULTURNO-UMJETNIČKI SADRŽAJI



av.=4,2

dev.=0,9

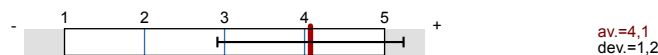
## 11. SPORT I REKREACIJA



av.=3,4

dev.=1,3

## 12. ZDRAVSTVENA ZAŠTITA



av.=3,9

dev.=1,2

## 13. MEĐUNARODNA I MEĐUSVEUČILIŠNA SURADNJA (Ured za međunarodnu i međusveučilišnu suradnju Sveučilišta u Splitu (Sinjska 2, III. kat)



av.=4,1

dev.=1,2

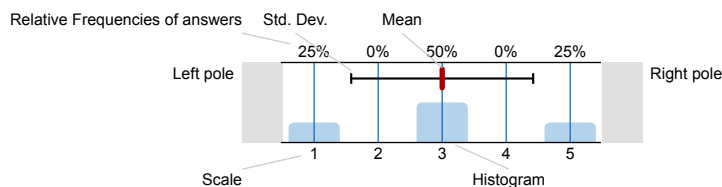
av.=4,5

dev.=0,8

## Survey Results

## Legend

Question text



n=No. of responses  
 av.=Mean  
 dev.=Std. Dev.  
 ab.=Abstention

## 1. UVOD

## 1.1) Sastavnica Sveučilišta u Splitu:

Prirodoslovno-matematički fakultet  100% n=77

## 1.2) Spol:

ž  74% n=77  
m  26%

## 1.3) Godina studija:

1.  44.2% n=77  
2.  29.9%  
3.  2.6%  
4.  19.5%  
5.  2.6%  
6.  1.3%

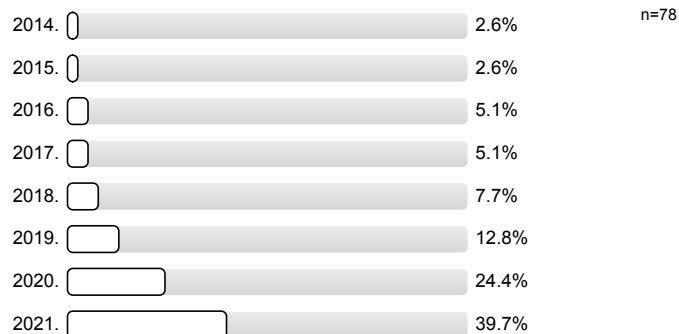
## 1.4) Razina studija:

preddiplomski sveučilišni studij  70.5% n=78  
preddiplomski stručni studij  0%  
kratki stručni studij  0%  
diplomski sveučilišni studij  28.2%  
specijalistički diplomski stručni studij  0%  
integrirani sveučilišni preddiplomski i diplomski studij  1.3%

## 1.15) Studijski program:

PMF - Biologija i kemija  28% n=75  
PMF - Fizika  13.3%  
PMF - Fizika i informatika  0%  
PMF - Informatika  21.3%  
PMF - Informatika i tehnika  20%  
PMF - Inženjerska fizika, termodinamika i mehanika  0%  
PMF - Matematika  12%  
PMF - Matematika i fizika  2.7%  
PMF - Matematika i informatika  2.7%  
PMF - Nutricionizam  0%  
PMF - Inženjerska fizika  0%

1.24) Godina upisa na studij:



1.25) Dosadašnji prosjek ocjena:

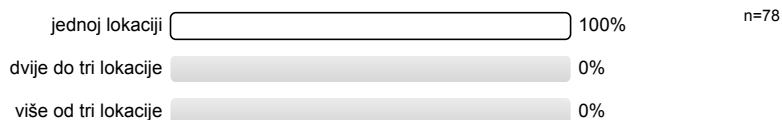


1.26) Roditelji mi žive u Splitu:

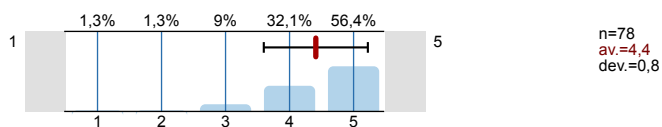


## 2. INFRASTRUKTURA SASTAVNICE

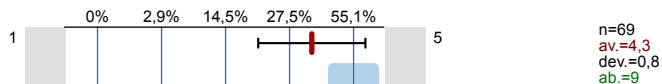
2.1) Nastavu na fakultetu pohađam na:



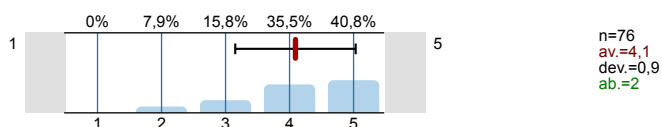
2.2) Prostorni uvjeti – učionice (veličina, osvjetljenje, grijanje...)



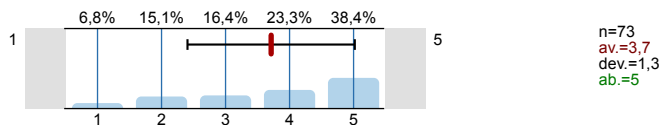
2.3) Prostorni uvjeti – laboratoriji i specijalizirani kabineti (veličina, opremljenost)



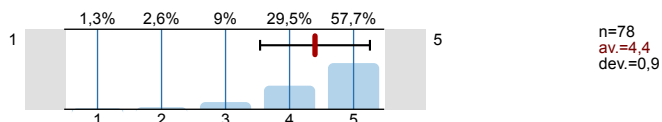
2.4) Informatička opremljenost kabineta i učionica



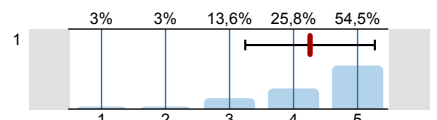
2.5) Informatička opremljenost i dostupnost za slobodne aktivnosti studenata



2.6) Mrežna stranica fakulteta (količina informacija i ažuriranje)

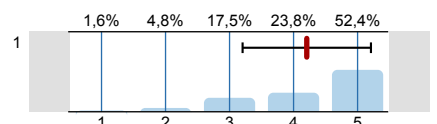


2.7) Mrežne stranice nastavnika (količina informacija i ažuriranje)



n=66  
av.=4,3  
dev.=1  
ab.=12

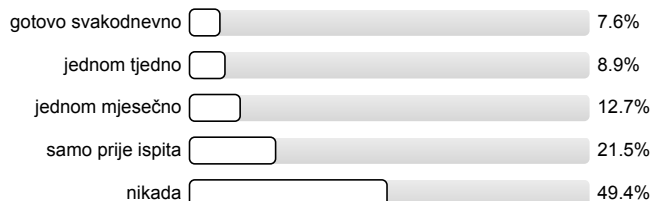
2.8) Mrežne stranice studenata



n=63  
av.=4,2  
dev.=1  
ab.=15

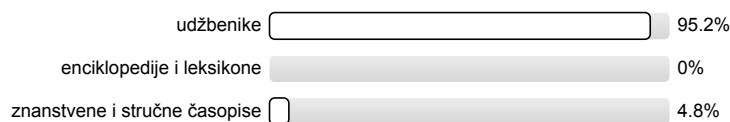
### 3. KNJIŽNICA I PROSTOR ZA UČENJE SASTAVNICE

3.1) Koliko često posjećujete knjižnicu na fakultetu na kojemu studirate:



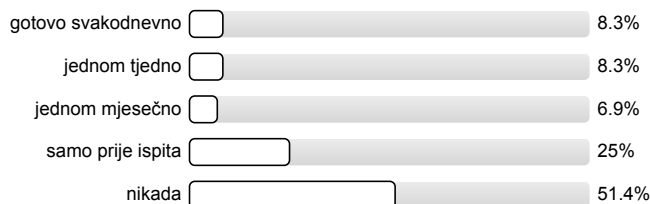
n=79

3.2) Koju građu najčešće koristite:



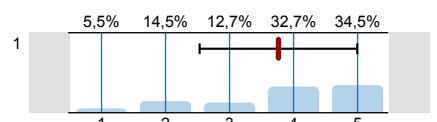
n=62

3.3) Čitaonicom u sklopu knjižnice i prostorom za učenje sastavnice se služite:



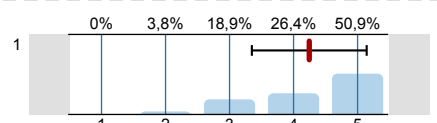
n=72

3.4) Radno vrijeme knjižnice:



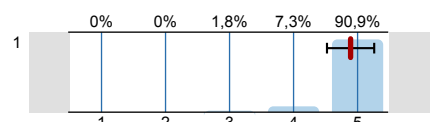
n=55  
av.=3,8  
dev.=1,2  
ab.=20

3.5) Prostorni uvjeti



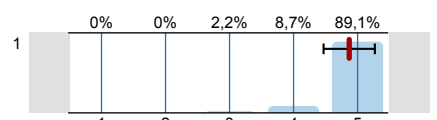
n=53  
av.=4,2  
dev.=0,9  
ab.=22

3.6) Ljubaznost osoblja:



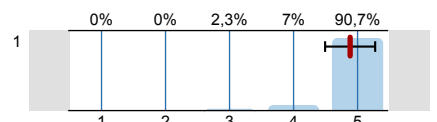
n=55  
av.=4,9  
dev.=0,4  
ab.=20

3.7) Brzina dobivanja knjiga:



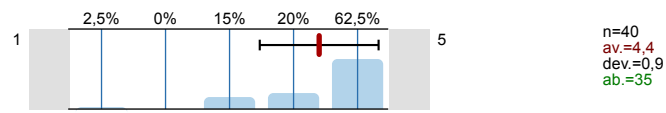
n=46  
av.=4,9  
dev.=0,4  
ab.=29

3.8) Pomoć u pretraživanju kataloga:



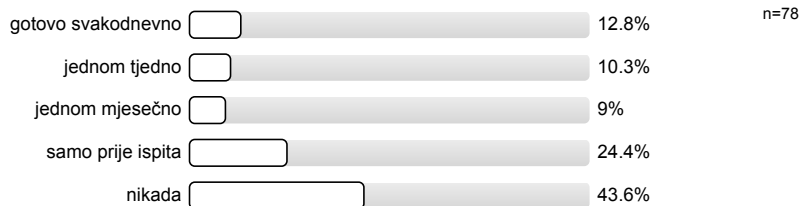
n=43  
av.=4,9  
dev.=0,4  
ab.=32

3.9) Knjižnični fond:

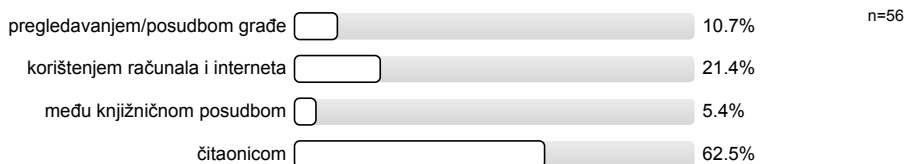


## 4. SVEUČILIŠNA KNJIŽNICA

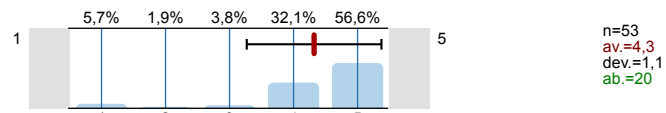
4.1) Koliko često posjećujete Sveučilišnu knjižnicu:



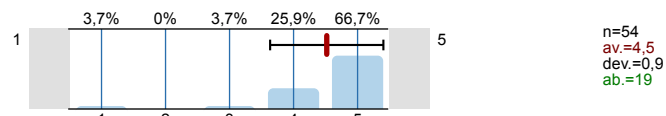
4.2) Kojim se uslugama Sveučilišne knjižnice najviše koristite:



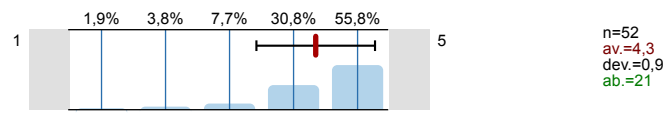
4.3) Radno vrijeme knjižnice:



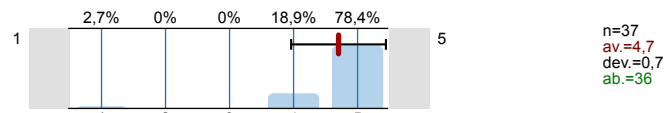
4.4) Prostorni uvjeti



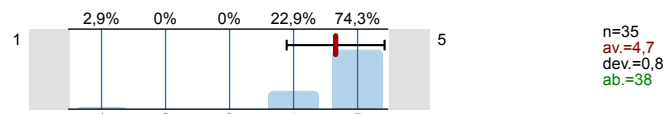
4.5) Ljubaznost osoblja:



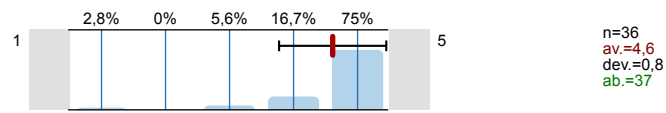
4.6) Brzina dobivanja knjiga:



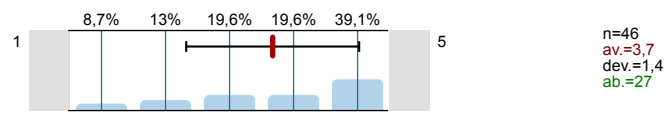
4.7) Pomoć u pretraživanju kataloga:



4.8) Knjižnični fond:

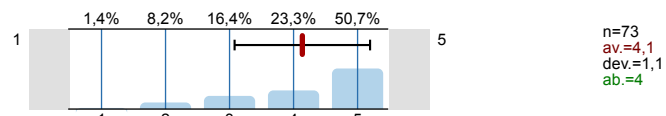


4.9) Informatička infrastruktura:

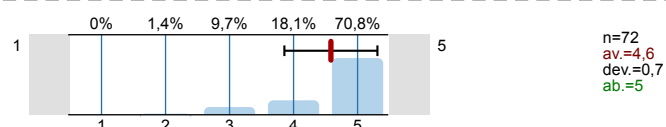


## 5. STUDENTSKA REFERADA

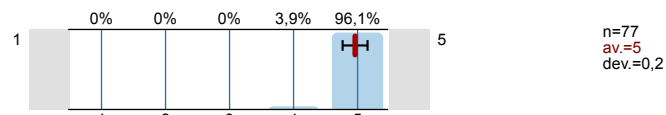
5.1) Radno vrijeme referade:



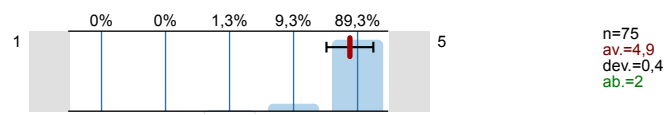
5.2) Prostorni uvjeti:



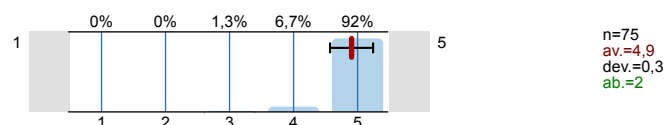
5.3) Ljubaznost i pristupačnost osoblja:



5.4) Pravodobna dostupnost informacija:

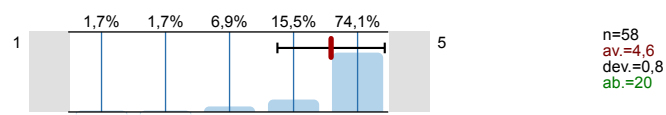


5.5) Kvaliteta dostupnih informacija:

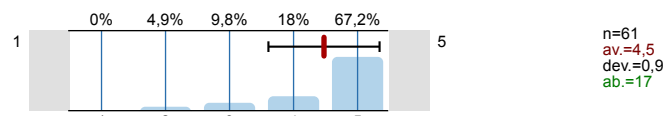


## 6. UPRAVA SASTAVNICE

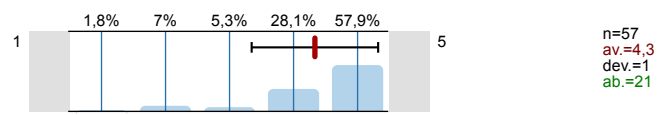
6.1) Dostupnost i pristupačnost članova uprave sastavnice:



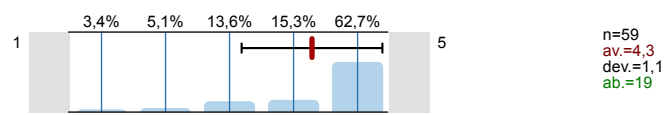
6.2) Odnos uprave sastavnice prema studentima (transparentnost, dostupnost točnih informacija...):



6.3) Zahtjeve studenata rješava u primjerenom roku:

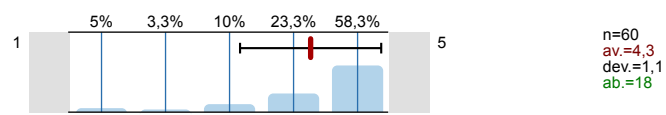


6.4) Podržavanjem studentskih prava:

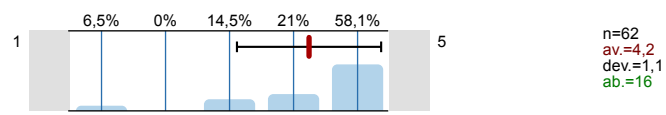


## 7. STUDENTSKI ZBOR SASTAVNICE

7.1) Dostupnost i pristupačnost članova studentskog zbora:



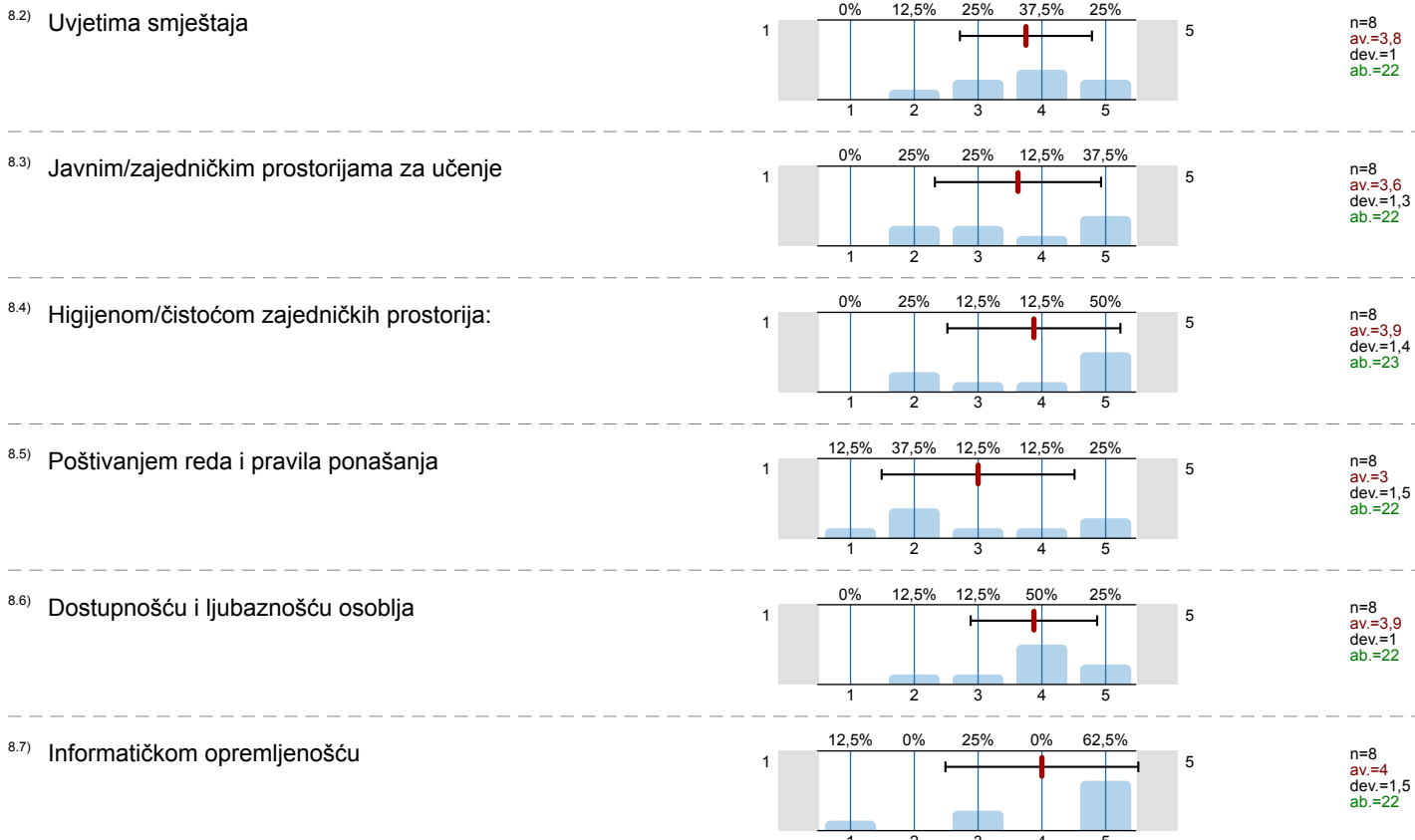
7.2) Odnosi sa studentima od strane studentskog zbora (transparentnost, dostupnost informacija...):



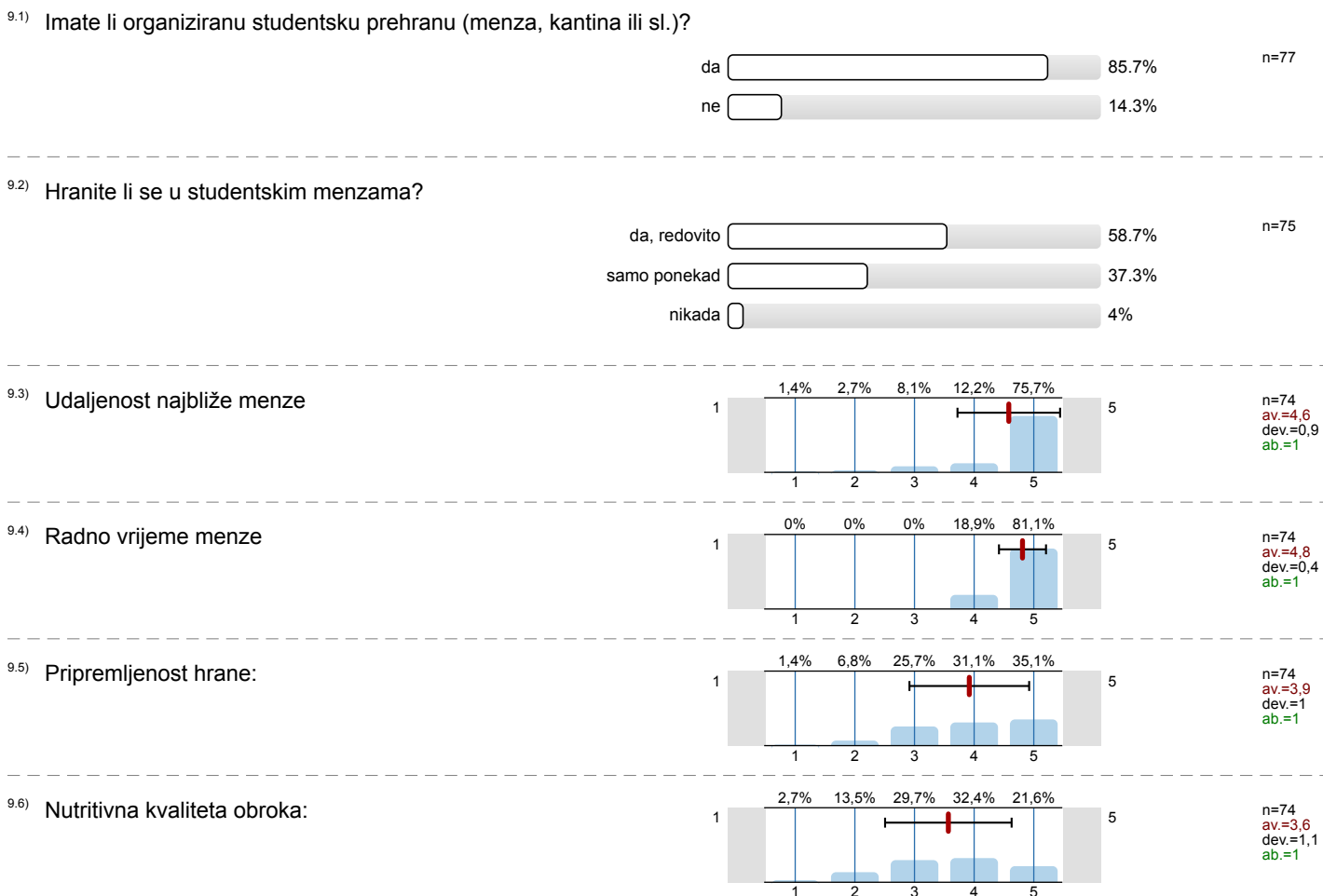
## 8. STUDENTSKI SMJEŠTAJ

8.1) Smješten sam u studentskom domu

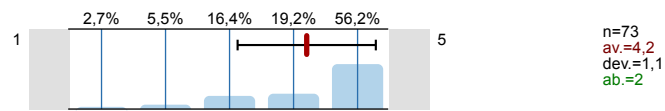




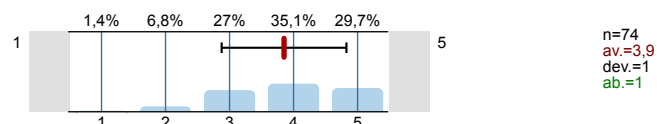
## 9. STUDENTSKA PREHRANA



9.7) Količina:

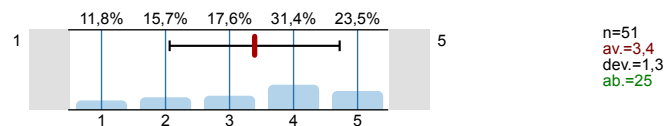


9.8) Opća ocjena kvalitete hrane:



## 10. KULTURNO-UMJETNIČKI SADRŽAJI

10.1) Procijenite svoje zadovoljstvo kulturno-umjetničkim sadržajima na Sveučilištu u Splitu, na ljestvici od 1 do 5, gdje je 1 nimalo zadovoljan, 5 potpuno zadovoljan, a 0 odaberite ukoliko ne možete procijeniti.

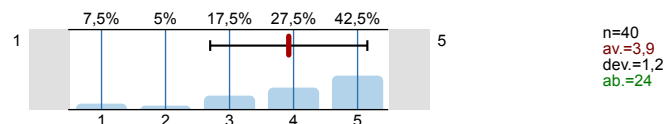


## 11. SPORT I REKREACIJA

11.1) Bavite li se sportom i rekreacijom tijekom studiranja?



11.2) Procijenite svoje zadovoljstvo prostorom i sadržajima za sport i rekreaciju na Sveučilištu u Splitu, na ljestvici od 1 do 5, gdje je 1 nimalo zadovoljan, 5 potpuno zadovoljan, a 0 odaberite ukoliko ne možete procijeniti.



## 12. ZDRAVSTVENA ZAŠTITA

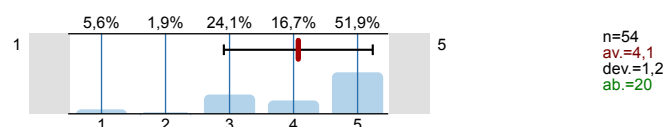
12.1) Jeste li zdravstveno osigurani?



12.2) Jesu li Vam dostupne usluge zdravstvene skrbi u mjestu studiranja?



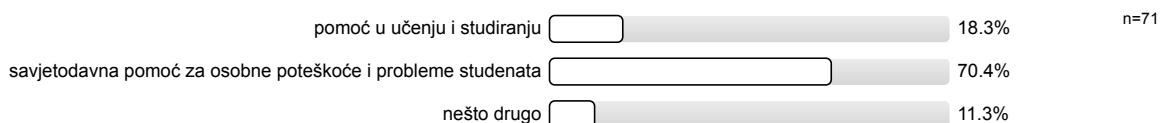
12.3) Procijenite svoje zadovoljstvo kvalitetom zdravstvene skrbi u mjestu svog studiranja, na ljestvici od 1 do 5, gdje je 1 nimalo zadovoljan, 5 potpuno zadovoljan, a 0 odaberite ukoliko ne možete procijeniti.



12.5) Koristite li savjetovanište za studente na Filozofskom fakultetu koje je otvoreno za sve studente?



12.6) Koje bi, po vašem mišljenju, usluge trebalo pružati savjetovanište za studente?



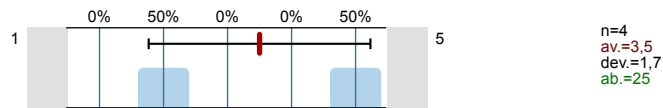


### 13. MEĐUNARODNA I MEĐUSVEUČILIŠNA SURADNJA (Ured za međunarodnu i međusveučilišnu suradnju Sveučilišta u Splitu (Sinjska 2, III. kat))

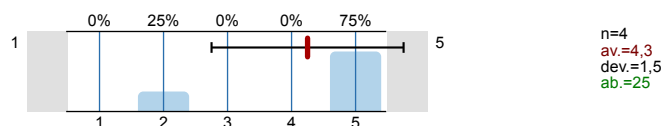
13.1) Koristite li usluge Ureda za međunarodnu suradnju?



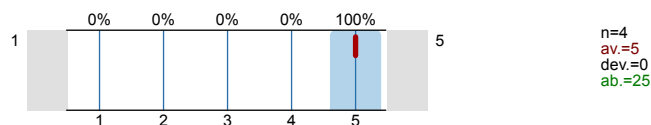
13.2) Radno vrijeme ureda:



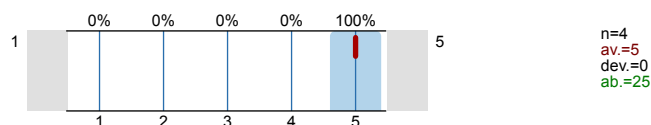
13.3) Prostorni uvjeti:



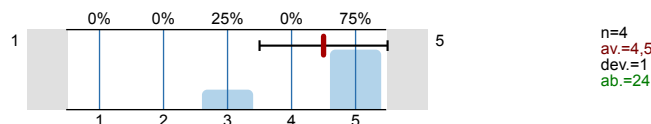
13.4) Ljubaznost i pristupačnost osoblja:



13.5) Rad osoblja:

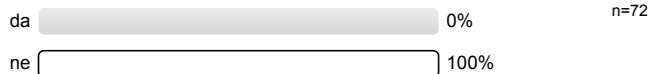


13.6) Kvaliteta i brzina objavljivanja informacija na Web stranicama Ureda?



### 14. URED ZA STUDENTE S INVALIDITETOM SVEUČILIŠTA U SPLITU (Zrinsko-frankopanska 38)

14.1) Koristite li usluge Ureda za studente s invaliditetom?



14.2) Jeste li zadovoljni pristupačnošću Ureda?



14.3) Olakšava li vam Ured studiranje?

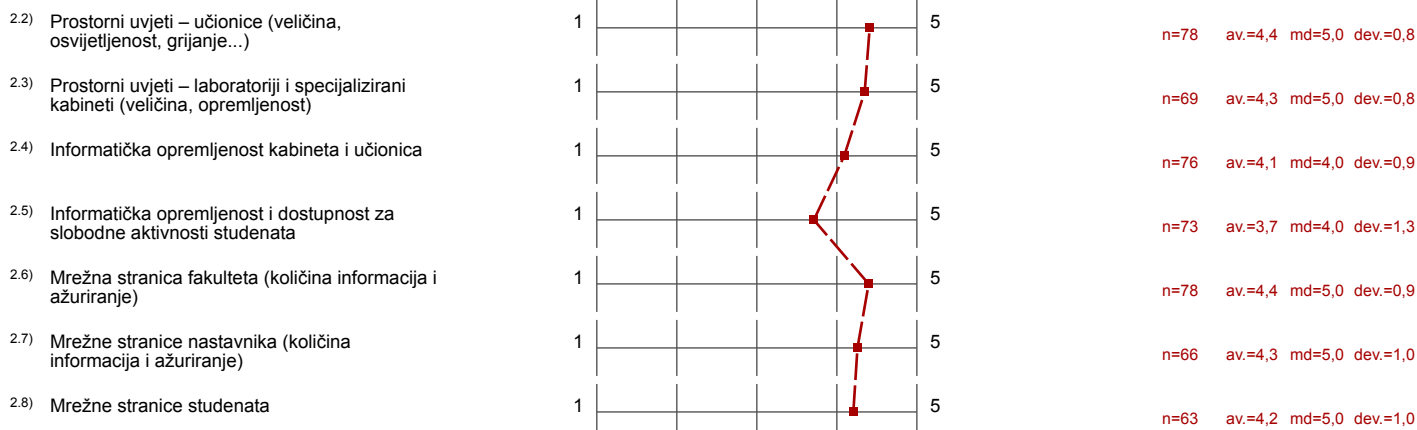


# Profile

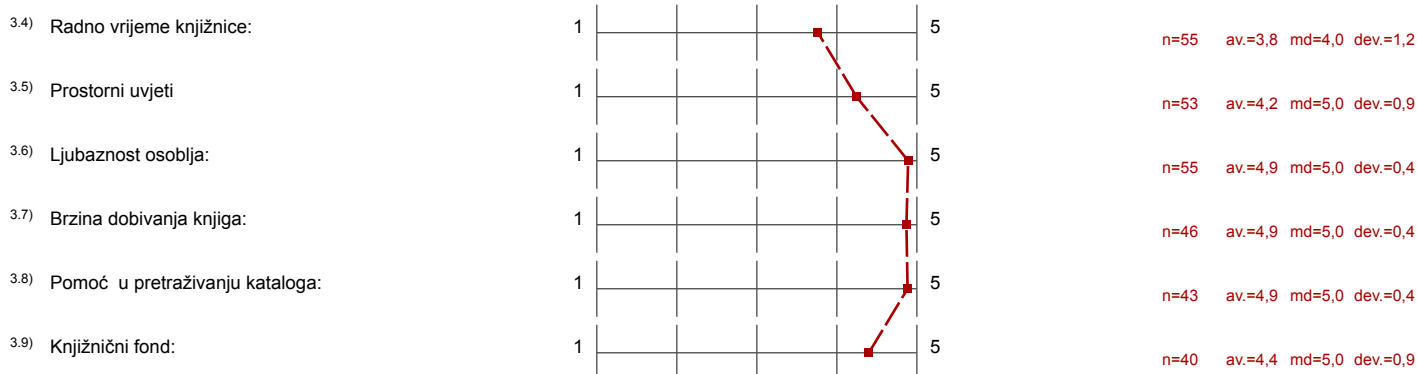
Compilation: PMF-studentsko vrednovanje rada strucnih i administrativnih sluzbi te drugih vidova studentskog zivota-

Values used in the profile line: Mean

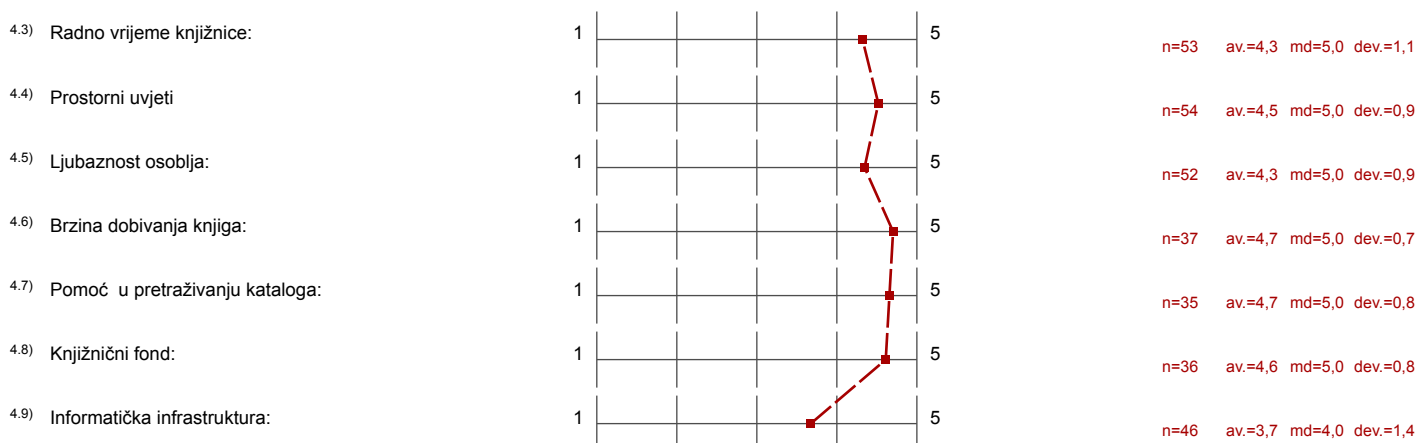
## 2. INFRASTRUKTURA SASTAVNICE



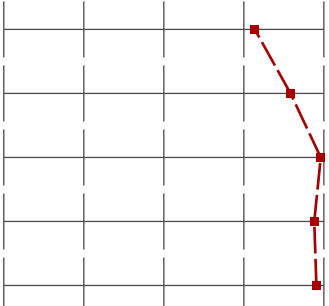




## 3. KNJIŽNICA I PROSTOR ZA UČENJE SASTAVNICE







## 4. SVEUČILIŠNA KNJIŽNICA





## 5. STUDENTSKA REFERADA

5.1) Radno vrijeme referade:	1		5	n=73 av.=4,1 md=5,0 dev.=1,1
5.2) Prostorni uvjeti:	1		5	n=72 av.=4,6 md=5,0 dev.=0,7
5.3) Ljubaznost i pristupačnost osoblja:	1		5	n=77 av.=5,0 md=5,0 dev.=0,2
5.4) Pravodobna dostupnost informacija:	1		5	n=75 av.=4,9 md=5,0 dev.=0,4
5.5) Kvaliteta dostupnih informacija:	1		5	n=75 av.=4,9 md=5,0 dev.=0,3



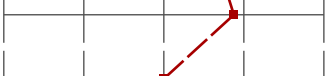



## 6. UPRAVA SASTAVNICE

6.1) Dostupnost i pristupačnost članova uprave sastavnice:	1		5	n=58 av.=4,6 md=5,0 dev.=0,8
6.2) Odnos uprave sastavnice prema studentima (transparentnost, dostupnost točnih informacija...):	1		5	n=61 av.=4,5 md=5,0 dev.=0,9
6.3) Zahtjeve studenata rješava u primjerenom roku:	1		5	n=57 av.=4,3 md=5,0 dev.=1,0
6.4) Podržavanjem studentskih prava:	1		5	n=59 av.=4,3 md=5,0 dev.=1,1




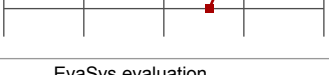
## 7. STUDENTSKI ZBOR SASTAVNICE


7.1) Dostupnost i pristupačnost članova studentskog zbora:	1		5	n=60 av.=4,3 md=5,0 dev.=1,1
7.2) Odnosi sa studentima od strane studentskog zbora (transparentnost, dostupnost informacija...):	1		5	n=62 av.=4,2 md=5,0 dev.=1,1

## 8. STUDENTSKI SMJEŠTAJ

8.2) Uvjetima smještaja	1		5	n=8 av.=3,8 md=4,0 dev.=1,0
8.3) Javnim/zajedničkim prostorijama za učenje	1		5	n=8 av.=3,6 md=3,5 dev.=1,3
8.4) Higijenom/čistoćom zajedničkih prostorija:	1		5	n=8 av.=3,9 md=4,5 dev.=1,4
8.5) Poštivanjem reda i pravila ponašanja	1		5	n=8 av.=3,0 md=2,5 dev.=1,5
8.6) Dostupnošću i ljubaznošću osoblja	1		5	n=8 av.=3,9 md=4,0 dev.=1,0
8.7) Informatičkom opremljenošću	1		5	n=8 av.=4,0 md=5,0 dev.=1,5

## 9. STUDENTSKA PREHRANA

9.3) Udaljenost najbliže menze	1		5	n=74 av.=4,6 md=5,0 dev.=0,9
9.4) Radno vrijeme menze	1		5	n=74 av.=4,8 md=5,0 dev.=0,4
9.5) Pripremljenost hrane:	1		5	n=74 av.=3,9 md=4,0 dev.=1,0
9.6) Nutritivna kvaliteta obroka:	1		5	n=74 av.=3,6 md=4,0 dev.=1,1

9.7) Količina:		n=73 av.=4,2 md=5,0 dev.=1,1
9.8) Opća ocjena kvalitete hrane:		n=74 av.=3,9 md=4,0 dev.=1,0

## 10. KULTURNO-UMJETNIČKI SADRŽAJI

10.1) Procijenite svoje zadovoljstvo kulturno-umjetničkim sadržajima na Sveučilištu u Splitu, na ljestvici od 1 do 5, gdje je 1 nimalo		n=51 av.=3,4 md=4,0 dev.=1,3
--	--	------------------------------






## 11. SPORT I REKREACIJA

11.2) Procijenite svoje zadovoljstvo prostorom i sadržajima za sport i rekreaciju na Sveučilištu u Splitu, na ljestvici od 1 do 5, gdje je 1 nimalo		n=40 av.=3,9 md=4,0 dev.=1,2
---	--	------------------------------

## 12. ZDRAVSTVENA ZAŠTITA

12.3) Procijenite svoje zadovoljstvo kvalitetom zdravstvene skrbi u mjestu svog studiranja, na ljestvici od 1 do 5, gdje je 1 nimalo zadovoljan,		n=54 av.=4,1 md=5,0 dev.=1,2
--	--	------------------------------

## 13. MEĐUNARODNA I MEĐUSVEUČILIŠNA SURADNJA (Ured za međunarodnu i međusveučilišnu suradnju Sveučilišta u Splitu (Sinjska 2, III. kat)

13.2) Radno vrijeme ureda:		n=4 av.=3,5 md=3,5 dev.=1,7
13.3) Prostorni uvjeti:		n=4 av.=4,3 md=5,0 dev.=1,5
13.4) Ljubaznost i pristupačnost osoblja:		n=4 av.=5,0 md=5,0 dev.=0,0
13.5) Rad osoblja:		n=4 av.=5,0 md=5,0 dev.=0,0
13.6) Kvaliteta i brzina objavljivanja informacija na Web stranicama Ureda?		n=4 av.=4,5 md=5,0 dev.=1,0

(\* Note: If the number of responses to a question is too low the evaluation will not be displayed in the profile line.

## Comments Report

## 12. ZDRAVSTVENA ZAŠTITA

<sup>12.4)</sup> Vaše primjedbe na dostupnost i kvalitetu zdravstvene skrbi u mjestu studiranja:

■ / (2 Counts)

■ Dežurni stomatolog! Ne postoji u DRUGOM najvećem gradu RH.

■ Liječnici opće prakse i hitna primaju samo za akutna / hitna stanja. Prosječnoj osobi češće je potreban liječnik za nešto što nije tako hitno, primjerice već duže vrijeme sumnjate na nešto, nekakva izraslina islč. Za ostalo se mora ići obiteljskom liječniku u mjesto stanovanja, što nije lako izvedivo i vodi prema oduživanju odlaska k njemu.

■ Nema ih

■ Nema primjedbi

■ Nemam (2 Counts)

■ Pa ne znam evo nemam je

■ Split = neorganiziranost

■ Studenti koji imaju dvojno drzavljanstvo nemaju pravo na dvojno zdravstveno osiguranje. Da bi ostvarili pravo na zdravstvenu skrb u mjestu studiranja, moraju se odreci zdravstvenog osiguranja u mjestu prebivališta. Sto takve studente dovodi u situaciju da se mogu naci u određenom periodu bez zdravstvene skrbi kada im je to potrebno.

■ Studenti nemaju gdje otići doktoru ako nisu iz Splita. Hitna služba ne prima ukoliko se radi o lakšim zdravstvenim problemima ( da nisu hitni slučajevi). Također studenti su odbijeni kada žele pregled kod držurnog doktora u ambulanti. Riješenje za studente koji imaju ozbiljnijih zdra stvenih problema je odlazak privatnom liječniku ili zubaru što je skupo.

■ studentska ambulanta nedostupna, njihov (ne)rad ne uključuje osnovne potrebe građana (ne vade krv, ne mjere tlak, ne skidaju ponte, ...). nemam svog doktora pa za sve moram ici na hitnu jer studentska ambulanta nije od koristi.

■ trebaa oformiti studentskog liječnika jer prikilom bolesti, studenti koji žive u domu nemaju kome otići

13. MEĐUNARODNA I MEĐUSVEUČILIŠNA SURADNJA (Ured za međunarodnu i međusveučilišnu suradnju Sveučilišta u Splitu (Sinjska 2, III. kat)

<sup>13.7)</sup> Ako imate primjedbe, sugestije ili zapažanja vezana za Ured za međunarodnu suradnju, molimo da to iznesete ovdje:

- / (2 Counts)
- Nema ih
- Nemam.

14. URED ZA STUDENTE S INVALIDITETOM SVEUČILIŠTA U SPLITU (Zrinsko-frankopanska 38)

<sup>14.9)</sup> Ako imate primjedbe, sugestije ili zapažanja vezana za Ured i/ili za uvjete studiranja osoba s invaliditetom, molimo da to iznesete ovdje:

■ / (2 Counts)

■ Nema ih

■ Nemam.

■ STUDIRAM PREDDIPLOMSKI STUDIJ BIOLOGIJA A NJEGA NEMA NA POPISU ZA IZABRATI!!!!!!!!!!!!